

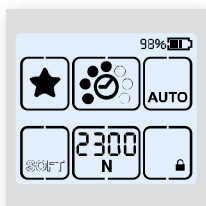
OR-T 130 / OR-T 260 / OR-T 450

TECHNICKÝ DÁTOVÝ LIST

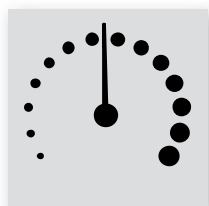
Ručný páskovací stroj na plastovú pásku



VLASTNOSTI



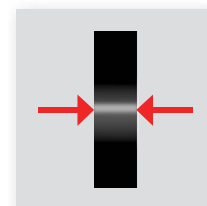
■ Plne dotykový ovládací panel pre ľahšie nastavenie parametrov obsluhou a informácia o stave stroja



■ Premenná rýchlosť napínania ovládanie tlakom prstu pri balení chýlostivého tovaru



■ Oblúbená páskovacia funkcia pre rýchlejšie prepínanie nastavení stroja pri zmene balenia tovaru



■ Signalizácia zarovnania pásky k zaisteniu správnej polohy pásky a vyššej bezpečnosti procesu

TECHNICKÉ DÁTA

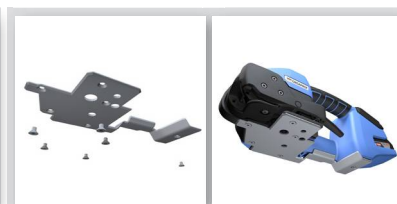


| Páskovací stroj | OR-T 130 | OR-T 260 | OR-T 450 |
|---|--|---------------------------------------|---------------------------------------|
| Prevádzkový režim | automatický / poloautomatický / ručný | automatický / poloautomatický / ručný | automatický / poloautomatický / ručný |
| Rozsah napínacej sily | 400–1200 N štandardná SOFT jemná | 900–2500 N 400–1360 N | 1300–4500 N 400–1600 N |
| Rozsah premennej rýchlosti napínania | 0–290 mm/s | 0–220 mm/s | 0–120 mm/s |
| Hmotnosť (vr. akumulátora) | 3,6 kg | 3,8 kg | 4,3 kg |
| Rozmery (D x Š x V) | 370 x 141 x 135 mm | 370 x 141 x 135 mm | 370 x 143 x 135 mm |
| Prevádzková teplota | -10 °C až +40 °C | -10 °C až +40 °C | -10 °C až +40 °C |
| Relatívna vlhkosť | až 90 % | až 90 % | až 90 % |
| Akumulátor / nabíjačka | | | |
| Typ nabíjačky | Bosch | Bosch | Bosch |
| Napätie nabíjačky | 100 alebo 110 alebo 230 V | 100 alebo 110 alebo 230 V | 100 alebo 110 alebo 230 V |
| Doba nabíjania | 15–30 min | 15–30 min | 25–35 min |
| Typ akumulátora | Bosch Li-Ion 18 V, 2.0 Ah | Bosch Li-Ion 18 V, 2.0 Ah | Bosch Li-Ion 18 V, 4.0 Ah |
| Cykly na jedno nabitie akumulátora | | | |
| · nízka napínacia sila | 800 | 800 | 800 |
| · stredná napínacia sila | 600 | 400 | 500 |
| · vysoká napínacia sila | 400 | 200 | 300 |
| Páska | | | |
| Páska | PET (polyester) PP (polypropylén) | PET (polyester) PP (polypropylén) | PET (polyester) PP (polypropylén) |
| Šírka | 9–10, 12–13 mm | 12–13, 15–16 mm | 15–16, 18–19 mm |
| Hrúbka | PET 0,4–0,8 mm PP 0,5–0,8 mm | 0,5–1,0 mm | 0,8–1,3 mm |
| Vlastnosti | | | |
| Signalizácia aktuálnej napínacej sily v reálnom čase | ● | ● | ● |
| Premenná rýchlosť napínania | ● | ● | ● |
| Obľúbená páskovacia funkcia | ● | ● | ● |
| Farebná signalizácia na displeji pro informáci o stave stroje | ● | ● | ● |
| Signalizácia zarovnania pásky | ● | ● | ● |
| Výfukovanie zvyškov pásky | ● | ● | ● |
| Ochrana akumulátora | ● | ● | ● |
| Zváranie pri nulovom napnutí | ● | ● | ● |

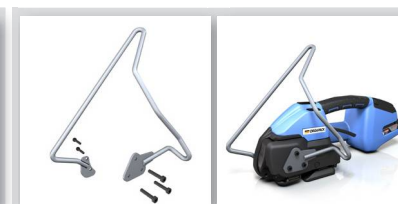
PRÍSLUŠENSTVO



■ **Kryt ovládacieho panela**
dodatková ochrana v najdrsnejšom prostredí



■ **Ochranná doska**
pri používaní na drsných plochách



■ **Závesný oblúk**
pri práci na stabilných miestach



04.2017 zmena vyhradená